

## תוכנית עבודה: פרחים

קומפוסט בדליים ובבית רשת. המטרה היא לבחון את התנהגות הזנים בשיטות גידול שונות ובמשטרי שינוע שונים, קיום בנק זנים בקרקע הכולל למעלה מ- 30 זנים. הזנים הללו ישמשו כמקור לחומר צמחי לנסינות בשנים הבאות, רכישת חומר ריבוי (20 יח' לזן) של 13 זנים של אדמונית עצית. מקור החומר: סין. גידול בקרנטינה באבני איתן בהתאם לדרישת השרותים להגנת הצומח.

**השפעת מצעי גידול על רקבונות ה"כתר"**  
בשנים האחרונות מתפשטת תופעה של רקבונות ב"כתרי" צמחי אדמונית. התופעה בולטת ביותר במצעים מנותקים ואינה מופיעה כמעט בכלל בגידול בקרקע. תכנית העבודה תכלול: זיהוי הפתוגן, הבנת התנאים הגורמים להתפרצות התופעה (יחסי צמח-מצע גידול-פתוגן), ניסויי הדברה שיכללו טיפולים מניעה בפקעות לפני השתילה וטיפולים עם הופעת הנגיעות.

**משק מודל אדמונית במנהרות ובית רשת**  
חלקת אדמונית תוקם במשק של צביקה גוטסמן באבני איתן. מצע הגידול יהיה קרקע מקומית בשילוב קומפוסט לשיפור המצע. בחלקה נגדל אדמונית במנהרות עבירות ובבית רשת. יבחנו הזנים המסחריים והטובים 'שרה ברנהרד' ו'דושה דה נאמור'. בנוסף יבחנו זנים נוספים להעשרת הסל ולהקדמת הקטיפ.

### גידולים חדשים

**איקלום גידולים חדשים מעוצים ועשבוניים דורשי קור, לגיון סל פרחי הקטיפ וענפי הקישוט באזורי הגליל והגולן**

נבחנים הגידולים החדשים הבאים: מורן כדורי: נשתל תחת רשת צל 40%, רשת צהובה 40% ומנהרה, אנדימיון: נבחנת תגובת פקעות אנדימיון לטיפול קרור שונים לפני השתילה. הכנת עציצים פרחים ובדיקה שיווקית של המוצר ופולגוטום: מטרת הניסויים היא הארכת ענפי היבול. בביצוע טיפולים משולבים לחומר הריבוי של קרור וטבילה בג'יברלין לאחר הכניסה לתרדמה. הגידול נבדק בבית רשת (שחורה וצהובה) ובחממה.

### קוי שושן חדשים

שושן לונגילורום: במעקב ושימור אוסף גנטי של כ- 150 קוי שושן לונגילורום מטיפוח מקומי. בדיקת הפרחה של 4 קוים חדשים במשק במרכז הארץ. בדיקת ריבוי של 12 קוים בתחנה באבני איתן: גילוד ואינקובציה, שתילה בקרקע במבנה IP ובתחנת אבני איתן.  
שושן פורמולונגי: התאמת הגידול להפרחה בישראל.

### עמק החולה: יצור קני שורש של איריסים

לימוד צריכת המים, הדשן ועקומת הגידול של 2 זני איריס מקבוצת הלואיזיאנה.

### מטעים פורחים

**עיצוב צמח ה'ספארי סנסט', להעלאת היבול ואיכות הענפים**

בשנת 2007 ימשך המעקב אחרי חלקת צפיפויות הנטיעה במטרה לבחון האם תהיה פגיעה ביבול הענפים לשיח כתוצאה מצפיפויות השתילה גבוהות.

**גורמים המשפיעים על הבשלת ענפי 'ספארי סנסט'**

בשנת 2007 מתוכננת שורה של ניסויים בהם ננסה לבחון את השפעת אורך היום על התמיינות והתפתחות ה"ראש" ועל התמיינות והתפתחות התפרחת.

**פיתוח מרשם גידול לזנים וקווים חדשים של הסוג לאוקדנדרון כענפי קטיפ וצמחי עציץ.**

בשנת 2007 יופעלו ארבעת משטרי ההשקיה והדישון ויערך מעקב פנולוגי על ביצועי הצמחים. כמו כן ימשכו הניסויים ליצור עציצים ע"י הברכות אויר וע"י השרשת יחורים.

**השקיה רציפה של פרוטאות להרפית העקה בשעות החום**

טיפול ההשקיה השונים והמדידות והאפיונים הרבים שבוצעו בשנת 2006 שיפרו את הבנתנו לגבי הקשר בין צורת ההשקיה לבין תפוסת הרטיבות בקרקע. הוחלט להמשיך את הניסוי תוך המשך של מרבית טיפולי ההשקיה.

### אדמונית

**גידול צמח האדמונית כמטע פורח רב-שנתי: השפעת תנאי סביבה על מאזן המוטמעים איכות איבר האגירה והפריחה**

בשנת 2007 יתבצע מעקב פנולוגי בשני אתרים. כמו כן יתבצע כיוול של המערכת החדשה לבדיקת סוכרים.

**בחירת משטרי טמפרטורה שונים בשיטת השינוע**

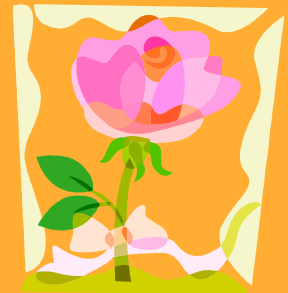
בביצוע בשנת 2007: 7 טיפולי קרור בהתאם למסגרות משנת הניסוי הקודמת.

### השקיה ודישון של אדמונית

הניסוי בשנת 2007 יכלול בעיקר טיפולים של רמות חנקן שונות במצע פרלייט. לאור התוצאות החיוביות שהתקבלו בניסויים נפרדים לדישון בדשן בשחרור איטי ולתוספת של קומפוסט למצע הגידול תערך תצפית של גידול אדמונית במצע פרלייט ובתוספת קומפוסט ודשן בשחרור איטי.

### מבחן זנים

תכנית העבודה לשנת 2007 תכלול: שתילת חומר ריבוי של 14 זני אדמונית במצע טוף כבול בתוספת



שנה

טובה!

עורך ראשי

דר' דוד כהן

עריכה ועיצוב

זמיר עשור

מערכת

אורי דורמן, אלקנה בן ישר, מנשה כהן, שלומי כפיר, איריס אדרי.

כתובת המערכת

בית מיג"ל, א.ת. דרומי קרית שמונה

מרכז מידע:

[mop-zafon.org.il](http://mop-zafon.org.il)

דואר אלקטרוני

[iris@migal.co.il](mailto:iris@migal.co.il)