

פקס-עיתון

מו"פ צפון

דצמבר 2013

גיליון מספר 215

ניחוח שושן

החדשים במהלך הגידול. בוצעו משלוחי ניסיון לסיטונאים בשוק המקומי.

תוצאות עיקריות נבחרו 5 טיפוסים גנטיים בעלי מצג פעמון הנוטה כלפי מעלה. הטיפוסים שנבחרו הם בעלי צורת פעמון במצב פתוח מהטיפוסים "לונגיפלורום", "איריס", ו"ביצתי". הוכחה התכנות שיטת ריבוי וגטטיבי ליצור שתילי שושן פורמולונגי ע"י "אינקובציה במגשי שתילה". תצפיות ההפרחה והתצפיות בבינוקולאר סיפקו אינדיקציות חיוביות לכך שיום ארוך מעורב במעבר המריסטמות הקודקודיות ממצב וגטטיבי למצב רפרודוקטיבי. שילוב של הקפאת בצלי אם ותהליך האינקובציה במגשי השתילה מאפשר ליצר שתילים לכל תאריך רצוי במהלך השנה. נמצאה שונות בתגובת הקווים ליום ארוך. טיפול היום הארוך משפיע על בצלים בוגרים, בצלצולים לאחר אינקובציה אינם מושפעים מטיפול היום הארוך.

מסקנות והמלצות לגבי ישום התוצאות בנוסף לאורך יום יש לבדוק השפעת מעורבות של גורמים נוספים על ההתמיינות לפריחה. יש לבדוק השפעה של קרור חומר הריבוי וכן לכייל את תגובת הקווים השונים לגורמי הכוונת הפריחה שימצאו. תוצאות המחקר ומבחני השוק הראשונים שנעשו מלמדים שיש להתחיל בהליך רישום של זן חדש בעל פעמון הנוטה כלפי מעלה

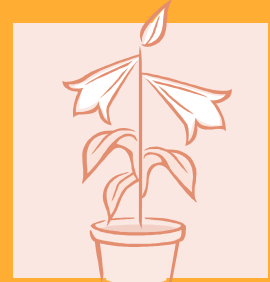


חוקרים: מנשה כהן, רון איתן, תמר להב

שושן הפסחא (לונגיפלורום) מהווה מרכיב חשוב בסל פרחי הבצלים והפקעות בארץ. כיום משווקים מישראל כ- 20 מיליון פרחים הגדלים על כ-520 דונם. תקופת השיווק של שושן הפסחא מישראל מתחילה בדצמבר וניכרת ירידה בכמות השושן בבורסות הפרחים בחודשי הסתיו הראשונים. בשנתיים האחרונות מסתמנת ירידה בריווחיות השושן בישראל ומתבקש מהלך שיעלה מחדש את הענף על מסלול של צמיחה וריווחיות. כל זני שושן הפסחא הינם בעלי מצג פעמון מאוזן או מופנה כלפי מטה (Down-Facing) ויש ביקוש גדול בשוק לשושן בעל מצג פעמון הפונה כלפי מעלה (Up-Facing). המחקר מיועד לתת מענה לדרישת השוק לפרחי שושן בעלי מצג פעמון הנוטה כלפי מעלה בחדשי הסתיו והחורף

מטרות המחקר המטרה העיקרית של התכנית היא פיתוח טכנולוגיות ייצור, ריבוי והפרחה של קווים נבחרים של שושן פורמולונגי כגידול רווחי חדש ליצוא ולשוק המקומי. מטרות המשנה הן: (1) זיהוי טיפוסים נבחרים בתוך אוכלוסיות זריעים של שושן פורמולונגי; (2) פיתוח שיטות לריבוי וגטטיבי של הקווים הנבחרים; (3) פיתוח פרוטוקול להכוונת הפריחה לחודשים ספטמבר-דצמבר של הקווים הנבחרים; (4) בחינת שיטות הגידול שיפותחו במשקי מודל חצי-מסחריים, ובחינת תגובת השוק לקווים החדשים.

שיטות העבודה בוצעה סלקציה בתוך אוכלוסיה של 22 קווים של שושן פורמולונגי במטרה לזהות נבחרת של מספר מועט של טיפוסים מצטיינים. בוצעו ניסויים לצורך פיתוח טכנולוגית ריבוי חדשה שכונתה "אינקובציה במגשי שתילה". בוצעו תצפיות הפרחה ביום טבעי וביום קצר בשתילות מרץ, מאי ואוגוסט. בוצעו תצפיות מריסטמות קודקודיות בבינוקולאר מצמחים שגדלו ביום קצר וביום ארוך. מגדלים ותיקים ואנשי שיווק הוזמנו להתרשם מהקווים



רצועת החקלאות ברדיו הגליל העליון בימים א-ה בין השעות 7:00 ל-8:00 בבוקר.
FM105.3

עורך ראשי
דר' דוד כהן
עריכה ועיצוב
זמיר עשור מערכת
אלקנה בן ישר, מנשה כהן, שלומי כפיר, איריס אדרי.
כתובת המערכת
בית מיג"ל, א.ת. דרומי קרית שמונה
מרכז מידע:
mop-zafon.org.il
דואר אלקטרוני
iris@migal.co.il